

LEGENDA: DETECCAO E ALARME

- INSCRIÇÃO ALTO VISUAL, MÍN. 1300, SEM MANEIORES (TAMANHO MÍN. 30x30-32) MANTIDO SOBRE C/3x27
- C/4x4" COM PLACA GISA (QUANDO NÃO INDICADA)
- ASSINADO MANUAL DE ALARME TIPO 14, 115-25 COM INSCRIÇÃO "SUGERIR O NÍVEL" + ABERTE O BOTÃO" MANTIDO SOBRE C/3x3" (C) 14x20 e 15x20
- ADRONADOR MANUAL DE ALARME TIPO 14, 115-25 COM INSCRIÇÃO "SUGERIR O NÍVEL" + APORTE O BOTÃO" MANTIDO SOBRE C/3x3" (C) 14x20 e 15x20 COM TUBO AEROSO VISUAL
- CENTRAL DE ALARME - VER ESPECIFICAÇÃO NO PROJETO DE DETECCAO AUTOMATA
- ELETRODUTO NO TETO
- ELETRODUTO NO PISO

NOTAS:
 1-1-TUBULAÇÃO DE DETECCAO NA COTAGEM AS/4". A TUBULAÇÃO DIRETA DA LAJE E PARQUE DEVERA SER DE PVC ø25mm E A APARENTE DEVERA SER ELETRODUTO DE FERRO GALVANIZADO DE 3/4".
 1-2- O TUBO DE DETECCAO DEVERA TER UM ANEL DE C/2x2" MANTIDO SOBRE C/3x3" (C) 14x20 e 15x20.
 1-3- A LAJE PARA OS ALARME AUTOMATOS DEVERA SER EMERGIDA DA FUNÇÃO DO CONSUMO 14-4- CONFORME A NBR 5444 OS DISJUNTORES DE C/2000V(NÃO) NÃO PODERAO SUPERPASSAR MAIS DE 10-10-1000V E 100A.
 1-5- O TUBO DE DETECCAO DEVERA TER CAPACIDADE DE SUPERPASSAR MENOS DOIS COMPONENTES ENERGIZADOS (ACIONADOR MANUAL, DETECTOR E MÓDULO MONITOR) POR LAJO

OBS:
 1 - AS DESCIDAS JUNTO AOS PILARES PARA ACIONADORES e SIRENES SERAO EXECUTADAS EM EL. METALICO DE 3/4".
 2 - AS SIRENES TERAO O SOM AUMENTEI EM QUALQUER PONTO DA EDIFICACAO DO SEJA COM O MINIMO DE 65dB

RELAÇÃO DE EQUIVALENCIA:

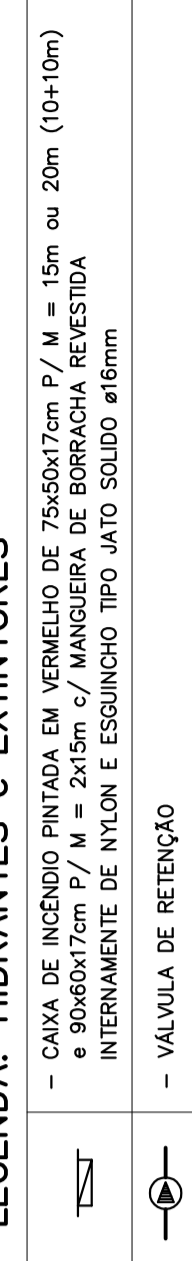
EM MILIMETROS	EM POLEGADAS
ELETRODUTO METALICO ø20	ø3/4"
ELETRODUTO PVC, RIGIDO ø20	ø3/4"
ELETRODUTO PVC, RIGIDO ø25	ø1"

LEGENDA: HIDRANTES e EXTINTORES
 - CAIXA DE INCHAMENTO PRIMARIA DA VERMELO DE 75x50x170cm P/7 M x 15cm ou 20cm (10+10cm) COM TUBO DE INCHAMENTO DE 1/2" E ESCALONADO TIPO JATO SÓLIDO 30000
 - VALVULA DE RETENÇÃO
 - EXTINTOR DE GAS CARBONICO - 6kg (QUANTO NÃO INDICADO)
 - EXTINTOR DE FO OXIGENIO - 12kg TIPO A-B-C PARA GARAGEM / ESTACIONAMENTO
 - 6kg PARA OS DEMAIS
 - UNIDO
 - TUBULAÇÃO DE INCHAMENTO DE FERRO GALVANIZADO INSTALADO SOB A LAJE DO PISO (QUANDO NÃO INDICADO)
 - C/4x4" COLUNA ALTA (DE HIDRANTE)
 - INC.1/ø50 MANTIDA NA COLUNA (QUANDO NÃO INDICADO)

NOTAS:
 1 - TUBA TUBULAÇÃO DE INCHAMENTO PRIMARIA DEVERA MANTIDA EXTERNAMENTE COM DUAS ESCALAS DE TUBA ZARCADO E INSTALADA DO LITO DE AREA
 2 - TODA TUBULAÇÃO DE INCHAMENTO APARENTE DEVE SER PRIMARIA DE VERMELO
 3 - ø 50mm = ø 2 1/2" ø 50mm = ø 2"

IMPORTANTE:
 NAS ROTAS DE FUGA ONDE OS DESNIVEL VARIAREM DE 1,0 a 2,0 METROS CONSTRUIRAS RAMPA DE MESSURAMENTO COM BARRAS SUPERIORES A 48cm RAMPAS OU ESCADAS DOTADAS DE CORRIMÃO e GUARDA-CORPO

PROJETO ELABORADO CONFORME AS NORMAS
 NBR-10.721, 11.716, 13.714 e PORTARIA
 N° 36/09/2000 - CBM / DF



16/01/10	EMISSAO - 1
DATA	OBSERVAÇÕES

DESIGNO DE REFERENCIA	FOUN Nº
1 - SUBSOLDO	CI - 2/4
2 - PAVIMENTO TERREO	CI - 2/4
MEZANINO e COBERTURA	CI - 4/6
DEMAIS ETAPAS	CI - 6/6

martins
 PROJETOS DE INSTALAÇÕES
 PROJETO DE INSTALAÇÕES
 CONTRA-INCENDIO - HIDRANTES, EXTINTORES e ACIONAMENTO MANUAL: MEZANINO e COBERTURA

BRASILIA - DF
 PROJETO DE INSTALAÇÕES
 CONTRA-INCENDIO - HIDRANTES, EXTINTORES e ACIONAMENTO MANUAL: MEZANINO e COBERTURA
 ESCALA: 1:125

PROJETO DE INSTALAÇÕES
 CONTRA-INCENDIO - HIDRANTES, EXTINTORES e ACIONAMENTO MANUAL: MEZANINO e COBERTURA
 ESCALA: 1:125

PROJETO DE INSTALAÇÕES
 CONTRA-INCENDIO - HIDRANTES, EXTINTORES e ACIONAMENTO MANUAL: MEZANINO e COBERTURA
 ESCALA: 1:125

PROJETO DE INSTALAÇÕES
 CONTRA-INCENDIO - HIDRANTES, EXTINTORES e ACIONAMENTO MANUAL: MEZANINO e COBERTURA
 ESCALA: 1:125

PROJETO DE INSTALAÇÕES
 CONTRA-INCENDIO - HIDRANTES, EXTINTORES e ACIONAMENTO MANUAL: MEZANINO e COBERTURA
 ESCALA: 1:125

PROJETO DE INSTALAÇÕES
 CONTRA-INCENDIO - HIDRANTES, EXTINTORES e ACIONAMENTO MANUAL: MEZANINO e COBERTURA
 ESCALA: 1:125

PROJETO DE INSTALAÇÕES
 CONTRA-INCENDIO - HIDRANTES, EXTINTORES e ACIONAMENTO MANUAL: MEZANINO e COBERTURA
 ESCALA: 1:125

PROJETO DE INSTALAÇÕES
 CONTRA-INCENDIO - HIDRANTES, EXTINTORES e ACIONAMENTO MANUAL: MEZANINO e COBERTURA
 ESCALA: 1:125

PROJETO DE INSTALAÇÕES
 CONTRA-INCENDIO - HIDRANTES, EXTINTORES e ACIONAMENTO MANUAL: MEZANINO e COBERTURA
 ESCALA: 1:125

PROJETO DE INSTALAÇÕES
 CONTRA-INCENDIO - HIDRANTES, EXTINTORES e ACIONAMENTO MANUAL: MEZANINO e COBERTURA
 ESCALA: 1:125

PROJETO DE INSTALAÇÕES
 CONTRA-INCENDIO - HIDRANTES, EXTINTORES e ACIONAMENTO MANUAL: MEZANINO e COBERTURA
 ESCALA: 1:125

PROJETO DE INSTALAÇÕES
 CONTRA-INCENDIO - HIDRANTES, EXTINTORES e ACIONAMENTO MANUAL: MEZANINO e COBERTURA
 ESCALA: 1:125

PROJETO DE INSTALAÇÕES
 CONTRA-INCENDIO - HIDRANTES, EXTINTORES e ACIONAMENTO MANUAL: MEZANINO e COBERTURA
 ESCALA: 1:125

PROJETO DE INSTALAÇÕES
 CONTRA-INCENDIO - HIDRANTES, EXTINTORES e ACIONAMENTO MANUAL: MEZANINO e COBERTURA
 ESCALA: 1:125

PROJETO DE INSTALAÇÕES
 CONTRA-INCENDIO - HIDRANTES, EXTINTORES e ACIONAMENTO MANUAL: MEZANINO e COBERTURA
 ESCALA: 1:125

PROJETO DE INSTALAÇÕES
 CONTRA-INCENDIO - HIDRANTES, EXTINTORES e ACIONAMENTO MANUAL: MEZANINO e COBERTURA
 ESCALA: 1:125

PROJETO DE INSTALAÇÕES
 CONTRA-INCENDIO - HIDRANTES, EXTINTORES e ACIONAMENTO MANUAL: MEZANINO e COBERTURA
 ESCALA: 1:125

PROJETO DE INSTALAÇÕES
 CONTRA-INCENDIO - HIDRANTES, EXTINTORES e ACIONAMENTO MANUAL: MEZANINO e COBERTURA
 ESCALA: 1:125

PROJETO DE INSTALAÇÕES
 CONTRA-INCENDIO - HIDRANTES, EXTINTORES e ACIONAMENTO MANUAL: MEZANINO e COBERTURA
 ESCALA: 1:125

PROJETO DE INSTALAÇÕES
 CONTRA-INCENDIO - HIDRANTES, EXTINTORES e ACIONAMENTO MANUAL: MEZANINO e COBERTURA
 ESCALA: 1:125

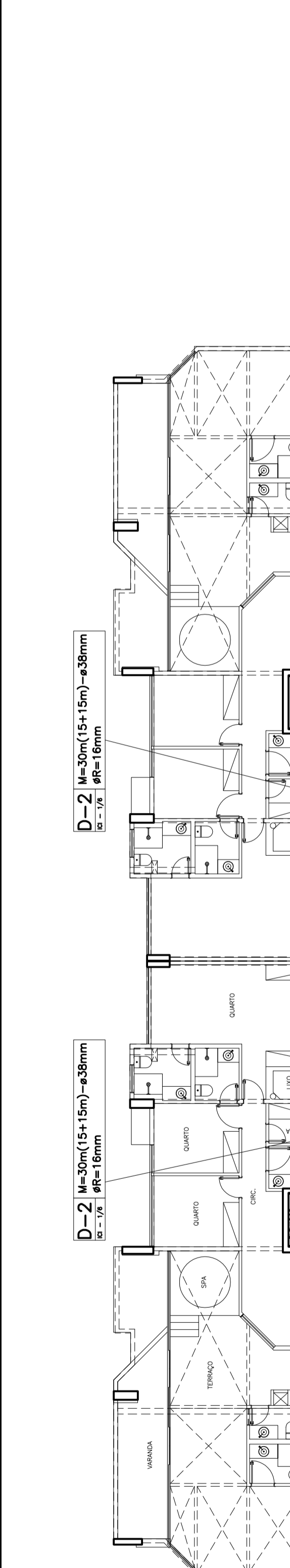
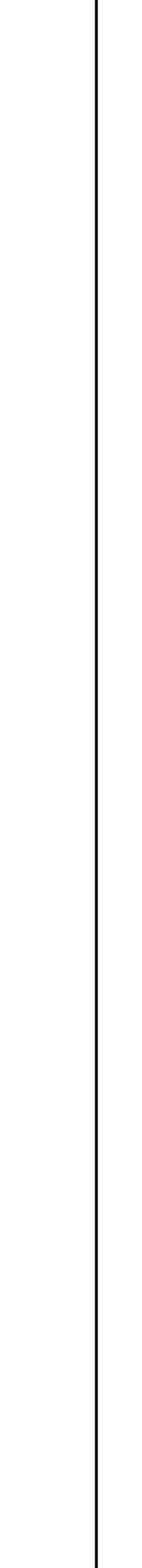
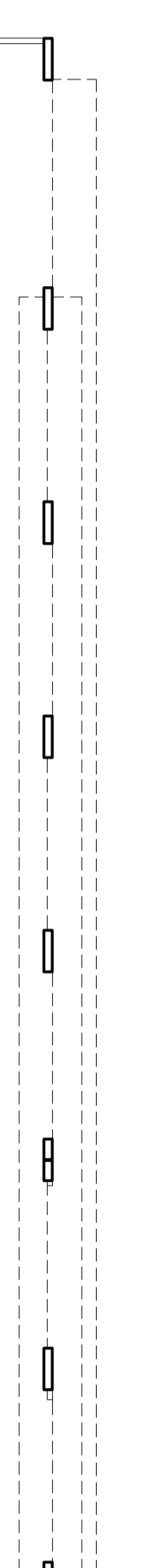
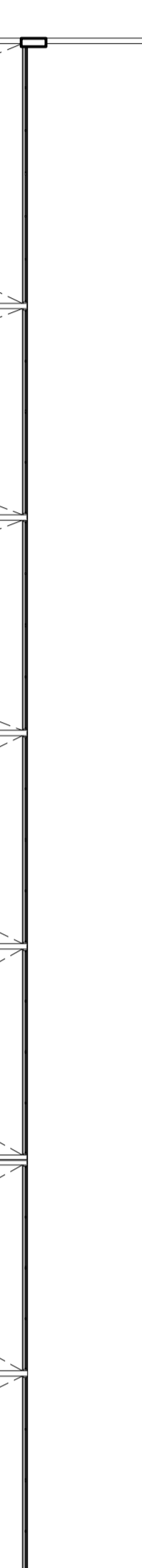
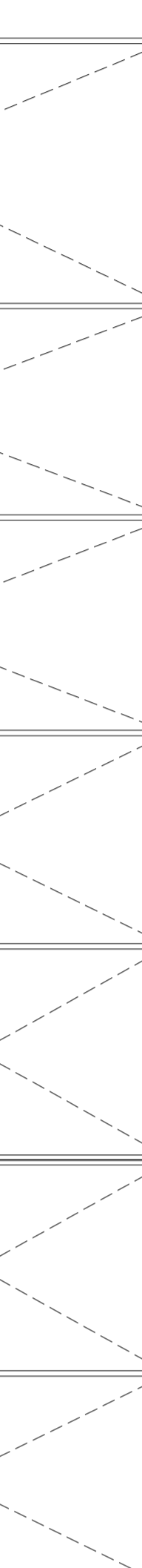
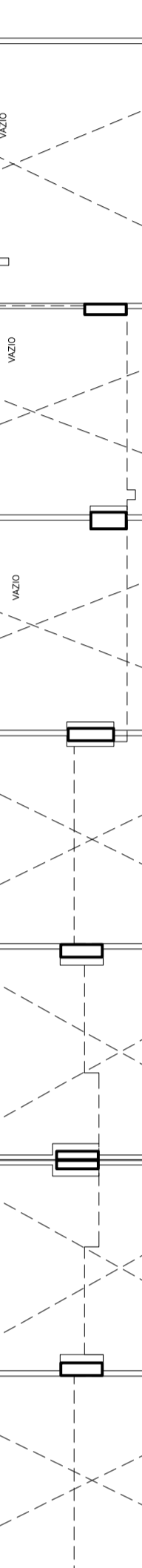
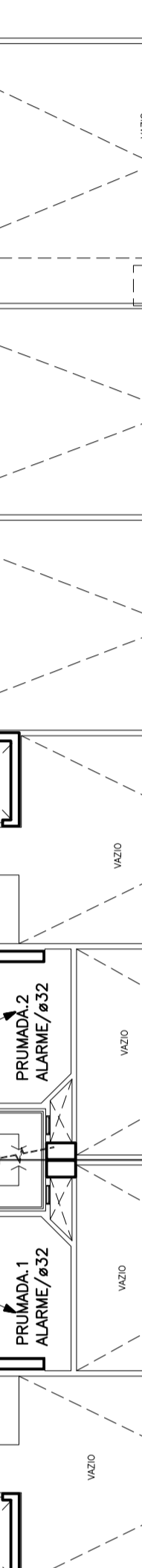
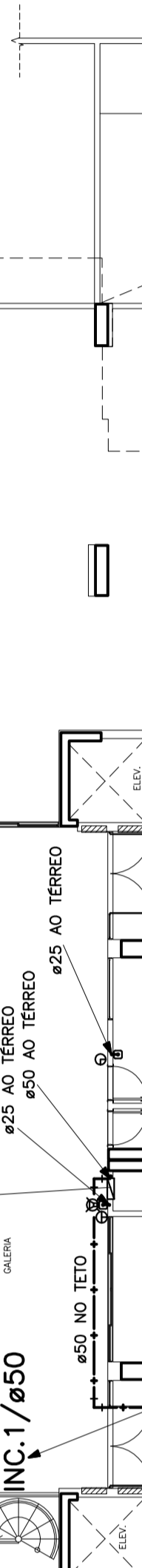
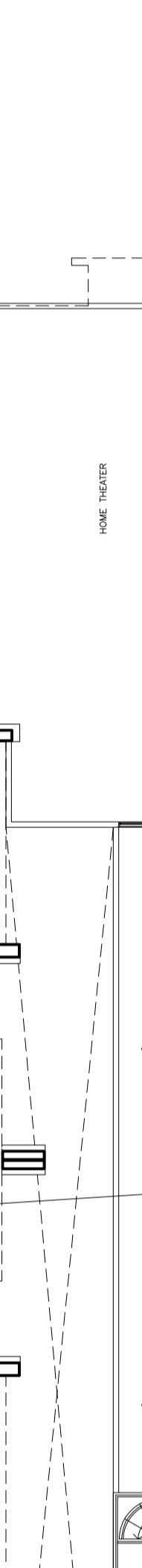
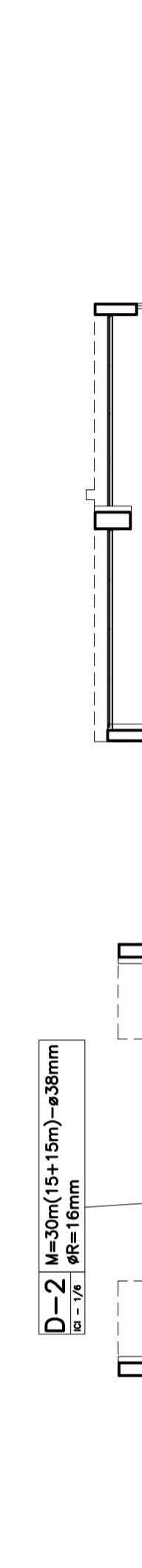
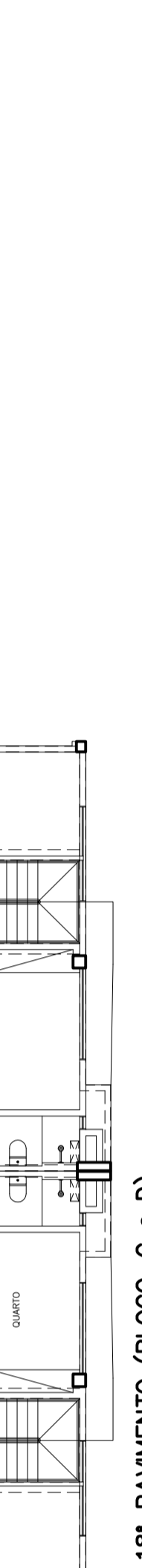
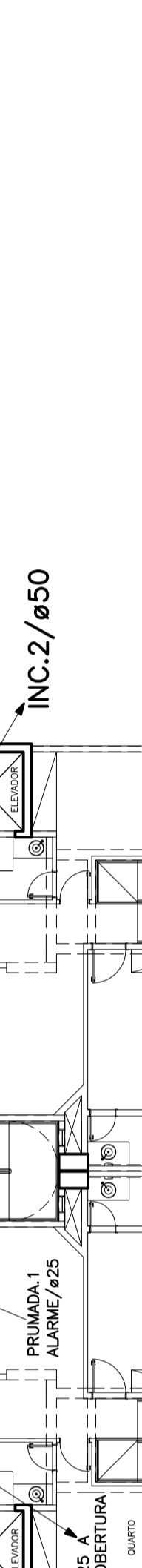
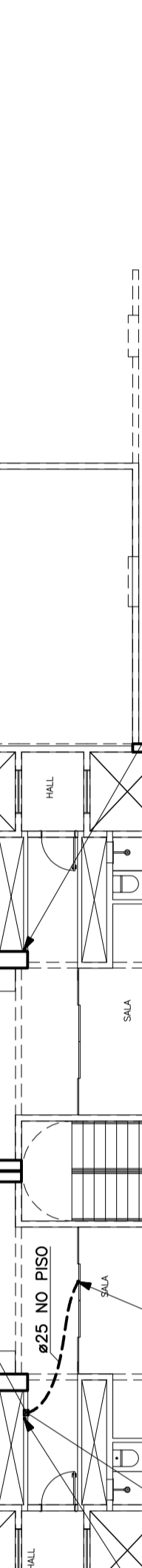
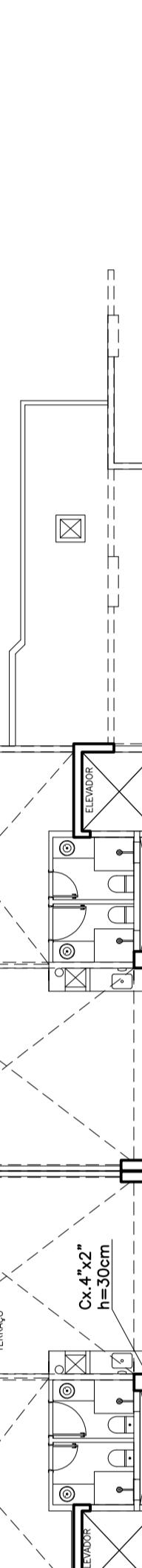
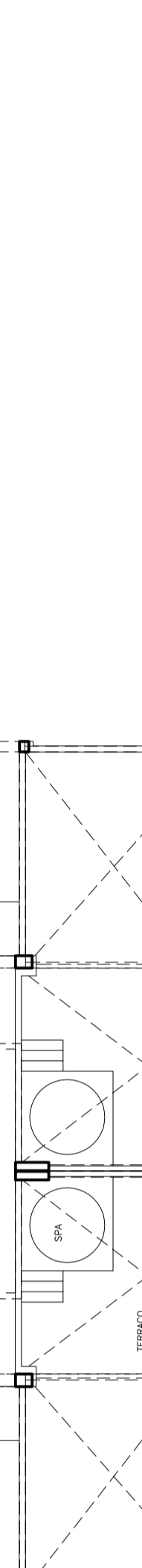
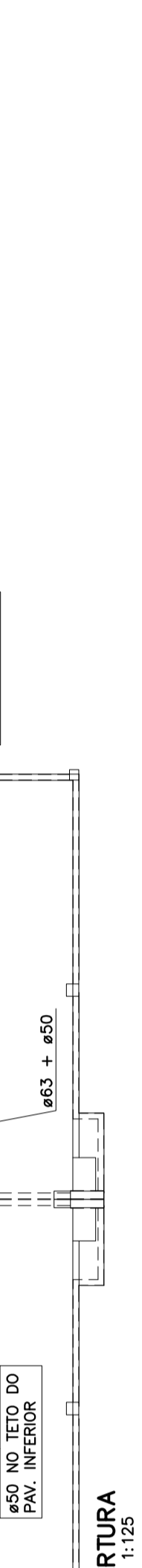
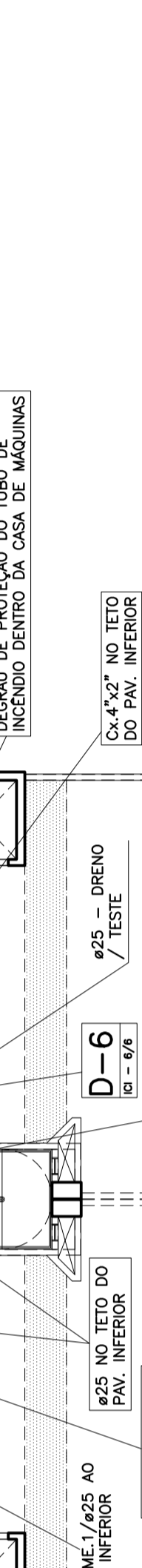
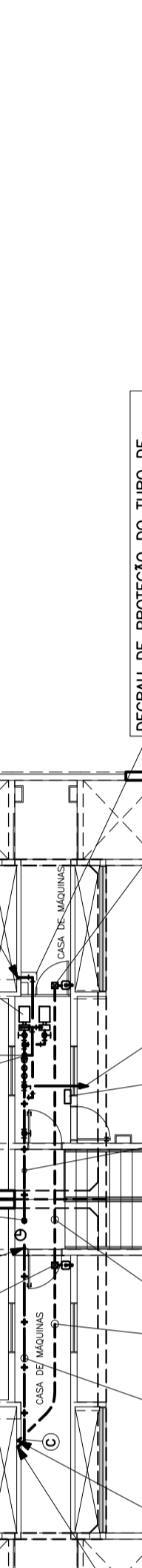
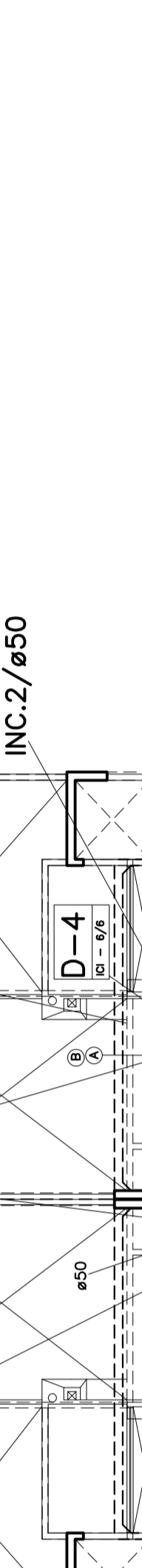
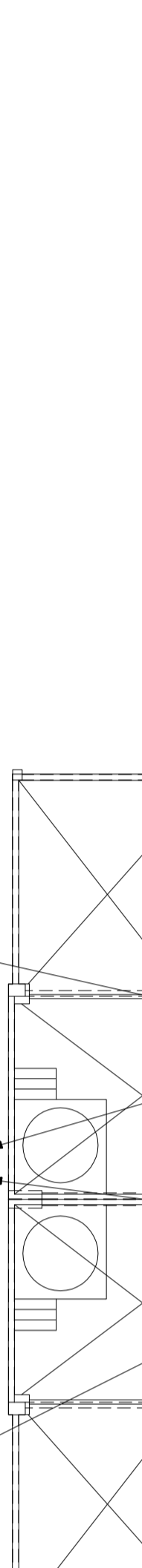


ESQUEMA DE INSTALAÇÃO DA PRUMADA COM ACIONADOR e SIRENE
 ESCALA: 1:50
 PRUMADA DO ALARME:
 (*) - ø32 DO 1º ao 8º PAV.
 ø25 DO 9º ao 17º PAV.

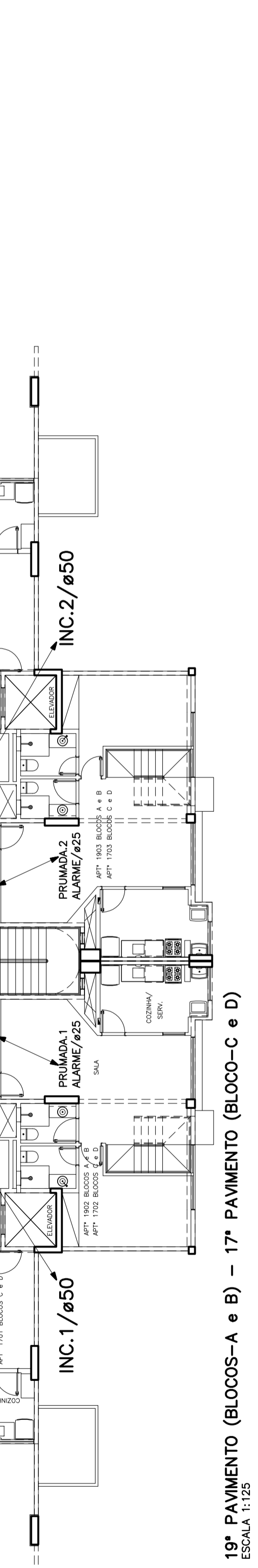
ESPECIFICAÇÕES DA CAIXA D'ÁGUA
 - RESERVUÁRIO EM CONCRETO COM RESISTENCIA >24kg CM 40
 - SER ALARME E ACIONAMENTO EM AMPLIACAO DO PROCESSO
 - SER ALARME E ACIONAMENTO EM AMPLIACAO DO PROCESSO
 - VOL. 100x100x150cm (OU SEU EQUIVALENTE)



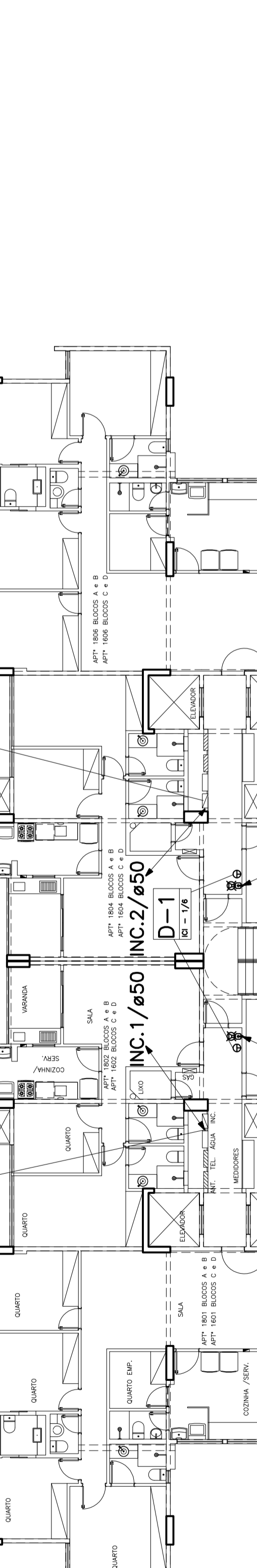
COBERTURA
 ESCALA: 1:125



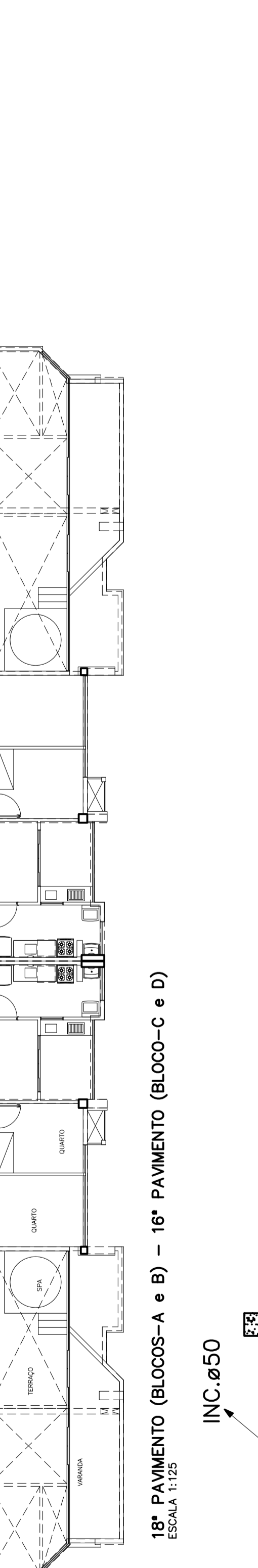
19º PAVIMENTO (BLOCOS-A e B) - 17º PAVIMENTO (BLOCOS-C e D)
 ESCALA: 1:125



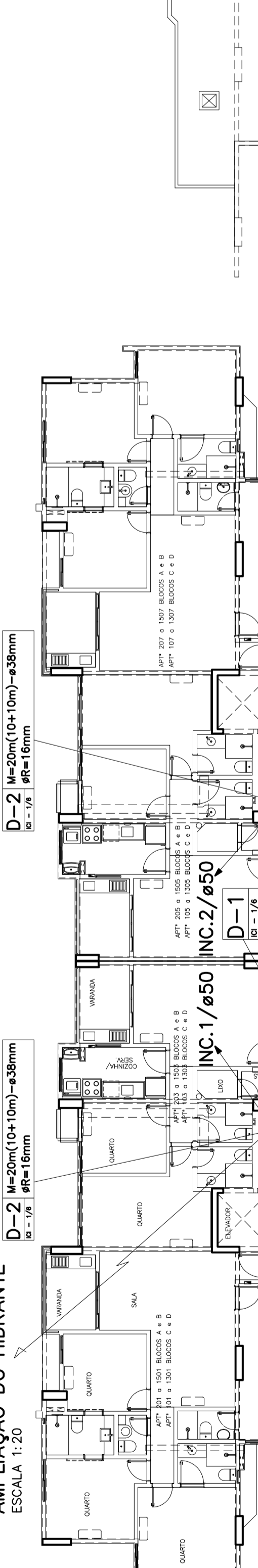
18º PAVIMENTO (BLOCOS-A e B) - 16º PAVIMENTO (BLOCOS-C e D)
 ESCALA: 1:125



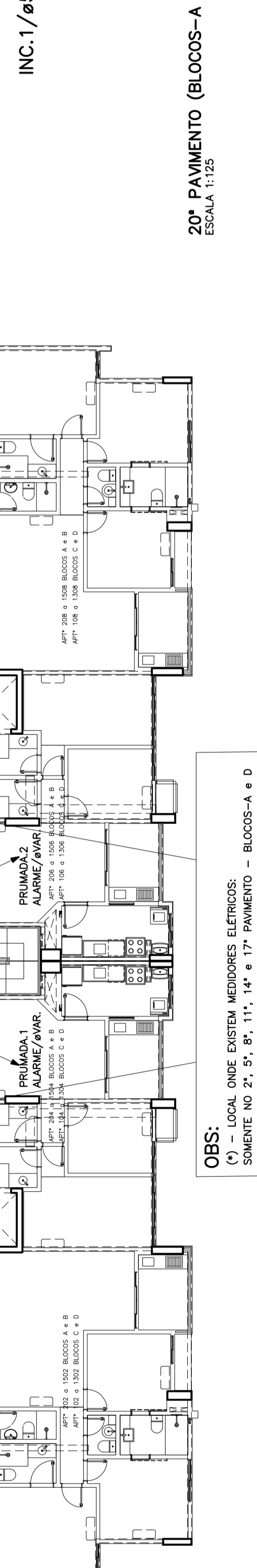
AMPLIACAO DO HIDRANTE
 ESCALA: 1:25



20º PAVIMENTO (BLOCOS-A e B) - 18º PAVIMENTO (BLOCOS-C e D)
 ESCALA: 1:125



MEZANINO BLOCOS-A e B
 ESCALA: 1:125



MEZANINO BLOCOS-A e B
 ESCALA: 1:125

